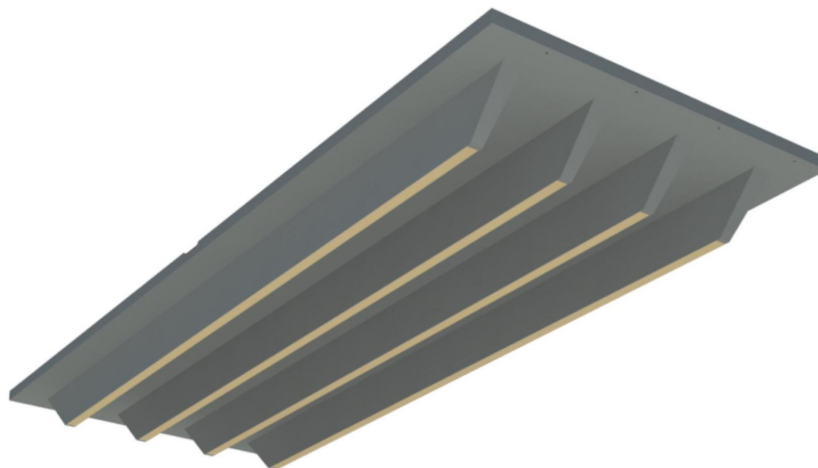




# Produktblad Daladekk



Daladekk är ett betongbjälklag med slät översida och en undersida med öppen konstruktion som har gott om utrymme för installationer.

Daladekk monteras stämpfritt och ger en god ljudisolering i kombination med flytande övergolv och rätt utformat undertak. Därför är Daladekk också lämpligt som lägenhetsskiljande bjälklag.

Daladekk kan kombineras med stommar av betong, stål och trä. Elementen skräddarsys för varje enskilt objekt.

Vi ombesörjer även leverans och montage av elementen, genom duktiga samarbetspartners som specialiserat sig på våra produkter. All vår produktion sker inomhus under ideala och kontrollerade förhållanden. Med prefabricerade element och rätt utfört montage undviks långa uttorkningstider och fuktproblem. Beprövade material med kända beståndsdelar och låg miljöpåverkan, bidrar till en sund (boende-) miljö. Betongen som material har stora fördelar, bl a vad gäller stabilitet, ljudisolering och brandsäkerhet.

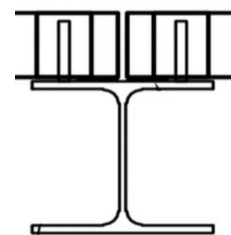


<b>DALADEKK</b>	<b>TEKNISK BESKRIVNING</b> <b>standardutförande</b>
Material	80 mm betong med ingjutna betongbalkar c/c 600 mm. För installationer finns gott om utrymme mellan betongbalkar och vid upplag.
Elementbredd	Max 2,4 m
Elementlängd tj 300 mm	Max 6,5 m
Elementlängd tj 380 mm	Max 7,8 m
Elementvikt tj 300 mm	260 kg/m <sup>2</sup> , 280kg/m <sup>2</sup> vid längder över 5,90.
Elementvikt tj 380 mm	320 kg/m <sup>2</sup>
Tjocklek (h)	300 mm resp. 380 mm
Hållfasthetsklass	Vårt standardelement gjutes med betong C28/35

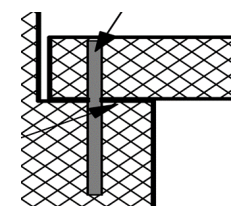


## Teknisk information

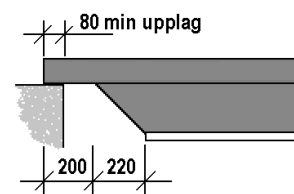
Infästning på stål sker genom en dubb som svetsas mot stålbalcken, som sedan fylls med bruk på byggarbetsplats.



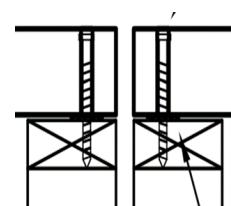
Infästning mot betong utföres med dubb. Prefab hål i daladekket. Hål i väggen borras på byggplats.



Minsta upplagslängden för Daladekk är 80mm. Max är 195mm. Vill man ha längre än 80mm, så tvingas utrymmet för installationer att minska.



Infästning mot trä sker genom att en fransskruv fästes i hammarbandet med ett c/c-mått på 800mm i Daladekkets långsida och c/c-mått 600mm eller 1200mm i kortsidan.



Luftspalten mellan Daladekken vid lägenhetsskiljande väggar följs åt.

